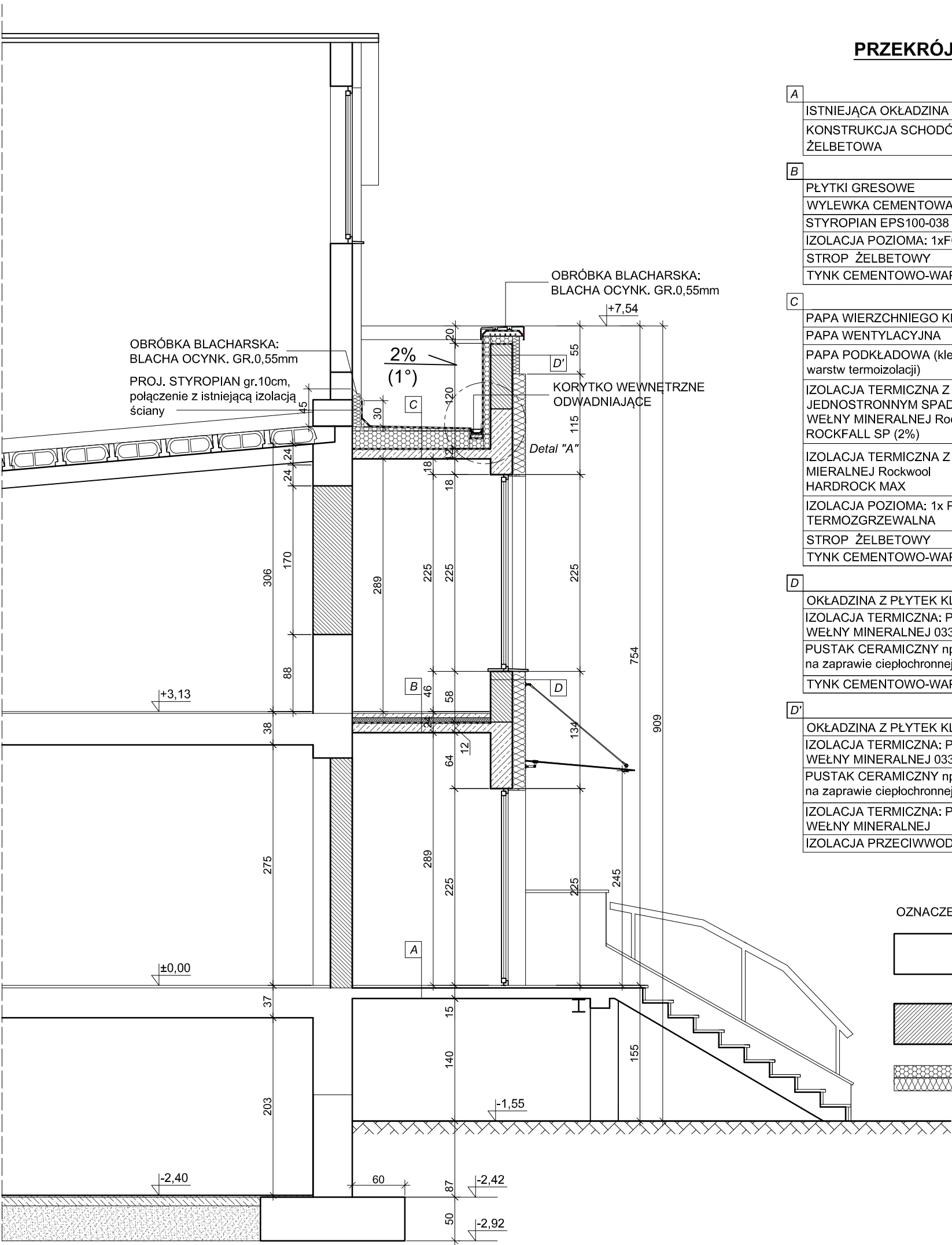


PRZEKRÓJ A-A 1:50

A	ISTNIEJĄCA OKŁADZINA	3cm
	KONSTRUKCJA SCHODÓW: PŁYTA ŻELBETOWA	12cm
B	PŁYTKI GRESOWE	2cm
	WYLEWKA CEMENTOWA	5cm
	STYROPIAN EPS100-038	5cm
	IZOLACJA POZIOMA: 1xFOLIA	
	STROP ŻELBETOWY	12cm
	TYNK CEMENTOWO-WAPIENNY	1,5cm
C	PAPA WIERZCHNIEGO KRYCIA	
	PAPA WENTYLACYJNA	
	PAPA PODKŁADOWA (klejona na zimno do warstw termoizolacji)	
	IZOLACJA TERMICZNA Z JEDNOSTRONNYM SPADKIEM Z PŁYT WEŁNY MINERALNEJ Rockwool ROCKFALL SP (2%)	
	IZOLACJA TERMICZNA Z PŁYT WEŁNY MIERALNEJ Rockwool HARDROCK MAX	20cm
	IZOLACJA POZIOMA: 1x PAPA TERMOZGRZEWAŁNA	
	STROP ŻELBETOWY	12cm
	TYNK CEMENTOWO-WAPIENNY	1,5cm
D	OKŁADZINA Z PŁYTEK KLINKIEROWYCH	
	IZOLACJA TERMICZNA: PŁYTY WEŁNY MINERALNEJ 033	15cm
	PUSTAK CERAMICZNY np.POROTHERM na zaprawie ciepłochronnej	25cm
	TYNK CEMENTOWO-WAPIENNY	1,5cm
D'	OKŁADZINA Z PŁYTEK KLINKIEROWYCH	
	IZOLACJA TERMICZNA: PŁYTY WEŁNY MINERALNEJ 033	8cm
	PUSTAK CERAMICZNY np.POROTHERM na zaprawie ciepłochronnej	25cm
	IZOLACJA TERMICZNA: PŁYTY WEŁNY MINERALNEJ	8cm
	IZOLACJA PRZECIWWODNA: 2x PAPA	

OZNACZENIA:	
	ściany istniejące
	ściany projektowane
	izolacja termiczna projektowana



Detal "A"
skala 1:20

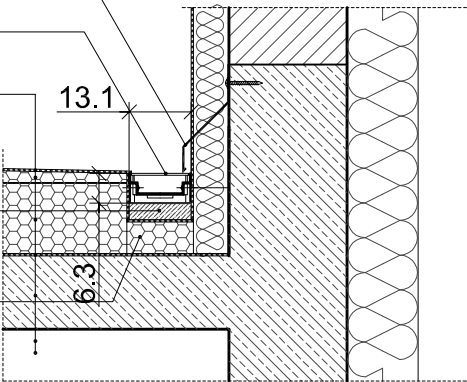
OBRÓBKA BLACHARSKA: BLACHA STALOWA POWLEKANA 0,55mm

KORYTKO ODWADNIAJĄCE SYSTEMOWE 131/63mm, ułożone ze spadkiem 0,5%, mocowane do warstwy cementowej

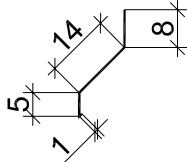
WARSTWY POKRYCIA STROPODACHU WG OPISU "F" NA PRZEKROJU

WYLEWKA CEMENTOWA GR. 4cm

IZOLACJA TERMICZNA: STYROPIAN EPS200 gr.7cm



OBRÓBKA Z BLACHY STALOWEJ OCYNKOWANEJ GR. 0,55mm POWLEKANEJ FARBĄ - POLIESTER MAT (25µm), SZER. 28cm



		arch. Arkadiusz Zientala		
PRACOWNIA PROJEKTOWA		44-300 Wodzisław Śl, ul. P. Połpiecha 9, tel. 515 101 906, 515 101 904		
NAZWA PROJEKTU Przebudowa części wejściowej Biblioteki wraz z lokalizacją windy		PROJEKTANT BR. ARCHITEKTONICZNEJ mgr inż. arch. Arkadiusz Zientala nr upr. 21/99 - spec. arch.		
RYSUNEK PRZEKRÓJ A-A		PROJEKTANT BR. KONSTRUKCYJNEJ mgr inż. Radosław Wileński nr upr. SLK/1877/POOK/07		
INWESTOR Miejska i Powiatowa Biblioteka Publiczna ul. Ignacego Daszyńskiego 2 44-300 Wodzisław Śl.				
LOKALIZACJA 44-300 Wodzisław Śl. ul. Ignacego Daszyńskiego 2, dz. nr 3268/312		SKALA 1:50	DATA 05.2019	NR RYS. A-06